

- SYMBOL- / ABKÜRZUNGEN**
- KOTEN/ MAßE BAUTEILE**
- ▽ Höhenkote Rohbau
  - ▽ OK Höhenkote fertig
  - ▽ OK Oberkante
  - ▽ UK Unterkante
  - ▽ VK Vorderkante
  - RFB Rohfußboden
  - FFB Fertigfußboden
  - RD Rohdecke
  - AD abgehängte Decke
  - DS Deckensprung
  - BRH Brüstungshöhe
  - IL lichte Raumhöhe
  - LL im Lichten
  - raumhoch
  - MP Mittelpunkt
  - HP Hochpunkt
  - TP Tiefpunkt
  - GW Grundwasserstand
  - HWG höchster GW

- BAUTEILE/ GEOMETRIE**
- Bopla Bodenplatte
  - SO Sockel z.B. unter MW
  - W Wand
  - UZ Unterzug
  - S Sturz
  - SW Schwelle
  - DF Dehnfuge
  - TW Trennwand
  - VM Vormauerung
  - VSS Vorsatzschale
  - INST Installationswand
  - WV Wandverankerung
  - STG Steigung
  - TRH Treppenhaut

- DACH**
- DAS Dachausstieg
  - DF Dachflächenfenster
  - DV Dachvorsprung
  - VD Vordach
  - OL Oberlicht
  - LS Lichtschacht
  - GI Gitterrost
  - SEK Sekurant
  - DF Dehnfuge/
  - DF Dehnfuge
  - SF Seinfuge
  - BW Belagswechsel

- FENSTER/ FASSADEN/ TÜREN**
- DR Drehtügel
  - K Kippflügel
  - DK Drehkippflügel
  - FV Festverglasung
  - PRK Platten-Riegel-Konstruktion
  - ROL Rollladen
  - SoSchu Sonnenschutz
  - SV Sonnenschutzverglasung
  - ESG Einscheiben-sicherheitsglas
  - VSG Verbund-sicherheitsglas
  - RC Widerstandsklasse (DIN EN 1627)
  - SSK Schallschutzklasse (VDI 2719/ DIN 4109) (dB) bewertetes Schalldämm-Maß im eingebauten Zustand
  - DF Dehnfuge

- HILKE**
- SW Schmutzwasser
  - RW Regenwasser
  - GR Grundleitung
  - SW Regenwasser
  - GR Grundleitung
  - BE Bodenentwurf
  - ENTL Entwurf
  - DN Nennweite
  - HK Heizkörper
  - BK Brüstungskanal
  - BT Bodenentwurf
  - REV Revisionsklappe/-öffnung (L x B)
  - LR Leerrohr
  - LG Lüftungsgitter
  - WGS Witterschutzgitter

- BRANDSCHUTZ**
- BMZ Brandmeldezentrale
  - FSD Feuerwehrschilder-depot
  - FSE Freischalteelement
  - BSK Brandschutzklappe
  - FM Feuermelder
  - RM Rauchmelder
  - RWA Rauch-Wärme-Abzug
  - TRST Trockensteigleitung
  - WHY Wandhydrant

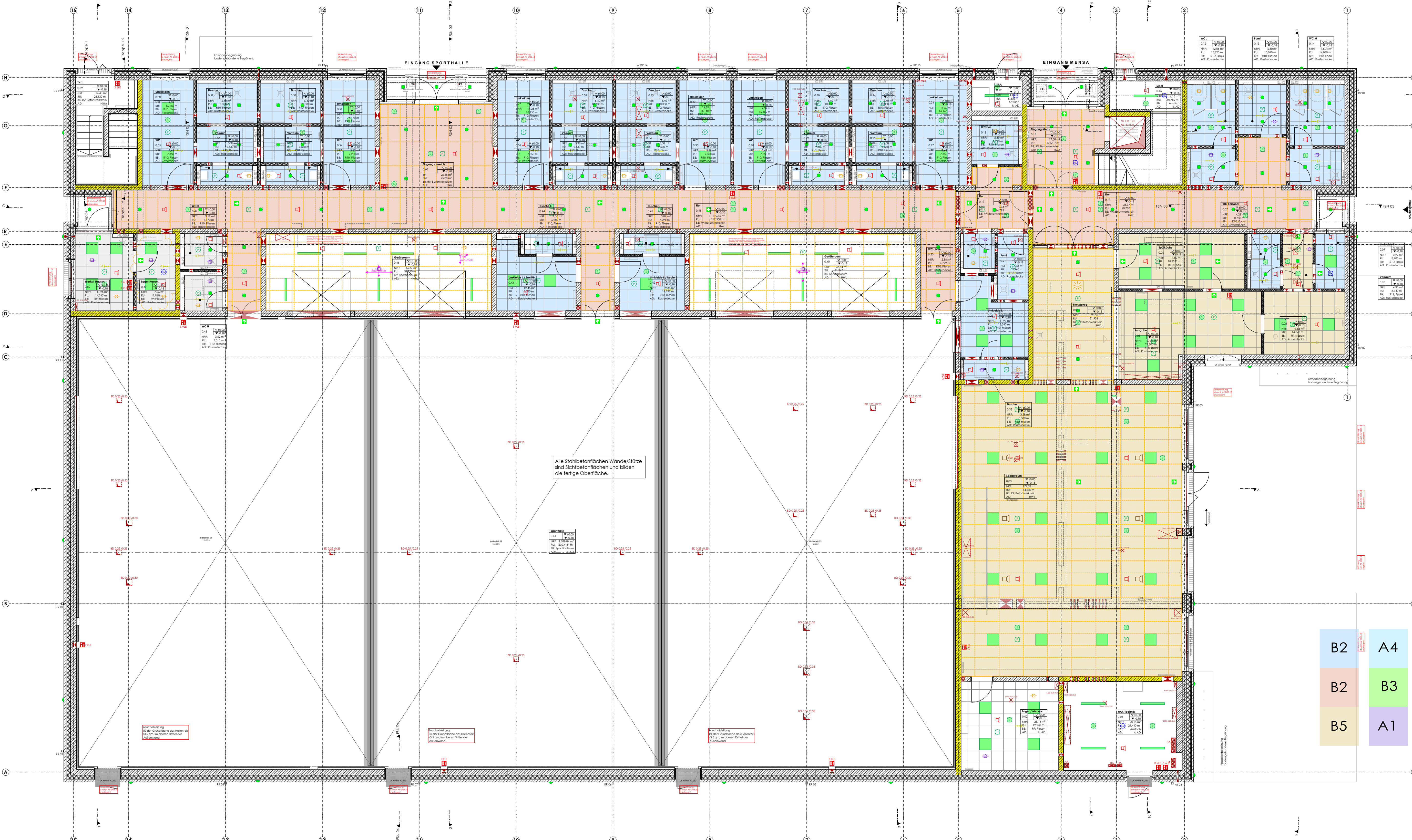
- SCHÜTZE UND DURCHBRÜCHE**
- BD Bodendurchbruch
  - BS/BA Bodenschlitz/-aussparung
  - DD Deckendurchbruch
  - DS/DA Deckenschlitz/-aussparung
  - WD(R) Wandschlitz
  - WS Wandschlitz

Alle Stahlbetonflächen sind als Sichtbeton SB 2 auszuführen und bilden die fertige Oberfläche.

## LEGENDE

Alle Maße und Angaben sind vor Baubeginn vom Ausführenden verantwortlich zu prüfen. Differenzen sind dem Architekten unverzüglich mitzuteilen, ansonsten haftet der Ausführende. Tür- und Brüstungshöhen (roh) beziehen sich auf OK FFB. Fensteröffnungsmaße beziehen sich auf OK Rohbrüstung oder OK FFB, bis UK RD oder UK Sturz. Treppen, Inneneinrichtungen, Abmauerungen, Installationswände, Geländer etc. sind nach Detail auszuführen. Aufzugsschächte sind nur in Verbindung mit der freigegebenen Werkplanung des Herstellers zu errichten. Alle Flächenangaben beziehen sich auf Rohbaumaße (ohne Putzabzug). Plan gilt nur in Verbindung mit den Positions-, Schal- und Bewehrungsplänen, dem Schal- und Wärmeschutz-nachweis, dem Baugrundgutachten, der TGA-Planung sowie dem Brandschutzkonzept des entsprechenden Fachplaners in der jeweils gültigen Fassung.

- ALLGEMEIN**
- Bestand
  - Abbruch
  - MATERIALIEN/ OBERFLÄCHEN
  - SB 1(-4) Sichtbetonklassen
  - Wasserundurchlässiger Beton - WU
  - Unbewehrter Beton
  - Stahlbeton-Fertigteil
  - Mauerwerk Kalksandstein - MW
  - Mauerwerk nichttragend
  - WÄDA Wärmedämmung
  - WDVS Wärmedämmverbundsystem
  - A Anstrich
  - SA Spachtelung + Anstrich
  - P Putz + Anstrich
  - N Naturstein
  - AL Aluminium
  - H Holz
  - SI Stahl
  - G Glas
  - GPa Glaspaneel
  - MePa Metallpaneel
  - HB Hohlraumboden
  - DB Doppelboden
  - Änderung
  - Klärung
  - Porenbeton
  - Ziegel
  - Naturstein - N
  - Holz - H
  - Dämmung Mineralwolle - MiWo
  - Dämmung EPS
  - Gipskarton-Ständerwand - GK
  - Est Estrich
  - CT Zementestrich
  - CA Anhydritestrich
  - AS Gussasphaltestrich
  - F Fliesen
  - T Teppichboden
  - PK Parkett
  - TZ Terrazzo
  - L Linoleum
  - K Kautschuk
  - P PVC
  - B Beschichtung
  - Epoxi Epoxidharzbeschichtung
  - SLM Sauberlaufmatte
- BRANDSCHUTZ (DIN 4102 II)**
- feuerhemmend (fh) - F30
  - hochfeuerhemmend (fhf) - F60-AB
  - feuerbeständig (fb) - F90-AB
  - BWEW - Brandwandersatzwand F90-A
  - BW - Brandwand F90-A
  - Notausgang
  - lichtes Durchgangsmaß gem. LBO, ASR
  - Tür selbstschließend
  - Tür dichtschließend
  - Tür dicht- und selbstschließend
  - A nichtbrennbare Baustoffe
  - B brennbare Baustoffe
  - AB wesentliche Teile sind nichtbrennbare Baustoffe
  - rs Rauchschutztür nach DIN 18095
  - T30 Tür fh, rauchdicht nach DIN 18095
  - T30rs Tür fh, rauchdicht nach DIN 18095
  - T90 Tür fb, rauchdicht nach DIN 18095
  - T90rs Tür fb, rauchdicht nach DIN 18095



Die Bemaßung der Einbauteile erfolgt nach Freigabe der HLSE-Planung. Anpassungen im Deckenspiegel sind möglich

**BAUVORHABEN** GSB Delmenhorst  
Neubau Sporthalle+Mensa & Fachklassen  
Beethovenstraße 14  
in 27753 Delmenhorst

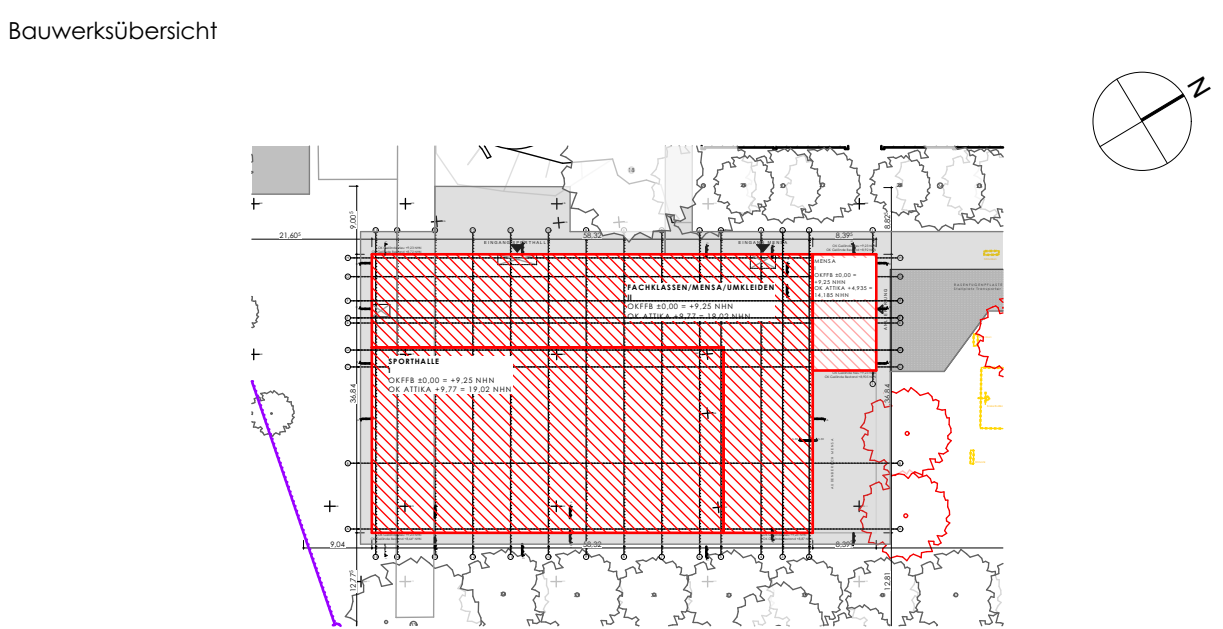
**BAUHERR** Stadt Delmenhorst, Die  
Oberbürgermeisterin  
Stadthaus I  
27749 Delmenhorst

## Deckenspiegel EG

23-01\_A-1.15-  
Plannummer

1:100  
Maßstab

Freigabe Bauherr: ###



**Ausschreibung**

OK FFB EG = ±0,00 = +9,25 NHN

Bemessungswasserstand = GOK

Die Planung ist urheberrechtlich geschützt. Eine Verfertigung oder Weitergabe an Dritte darf ohne schriftliche Genehmigung des Verfassers nicht erfolgen.